

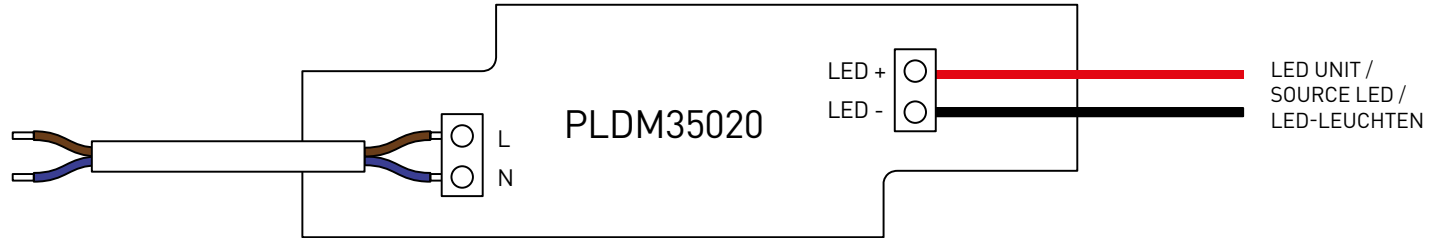
# PLDM35020

Instructions | Instructions | Anleitung



COLLINGWOOD  
LIGHTING

INPUT/ENTRÉE/EINGANG - 220-240V AC | 50-60HZ  
LIVE/PHASE - L (F) BROWN/MARRON/BRAUN  
NEUTRAL/NEUTRE/NEUTRAL - N (N) BLUE/BLEU/BLAU



## EN Installation data

- Isolate the mains supply, prior to wiring.
- This unit must be wired by a qualified electrician or suitable competent person.
- For dimming, a dimmer or dimming system suitable for electronic LED Drivers must be used.
- For maximum number per circuit breaker, use the recommended quantities as for a standard mains 50W halogen lamp.
- Collingwood Lighting advises the following maximum loads to assist functionality of the dimming driver when used with suitable standard mains wall dimmers.
  - 4 x units on a 250W dimmer
  - 8 x units on a 500W dimmer
  - 15 x units on a 1000W dimmer
- The above figures are for guidance only. All installations must comply with the appropriate standards.
- Power factor 0.92

## FR Données d'installation

- Avant toute intervention, coupez le courant au disjoncteur.
- Ce produit doit être raccordé par un électricien qualifié ou une personne compétente appropriée.
- Pour varier l'intensité, un variateur ou un système de variation compatible avec les alimentations LED doit être utilisé.
- Pour connaître le nombre maximum de produits par disjoncteur, suivez les quantités recommandées pour une lampe halogène de 50 W standard branchée sur le secteur.
- Collingwood Lighting conseille les charges maximales ci-dessous afin d'assurer la fonctionnalité de l'alimentation dimmable lorsque celle-ci est utilisée avec un variateur 230V compatible:
  - 4 produits par variateur de 250 W
  - 8 produits par variateur de 500 W
  - 15 produits par variateur de 1000 W
- Les valeurs ci-dessus sont données à titre indicatif. Toutes les installations doivent être conformes aux normes en vigueur.
- Facteur de puissance 0,92

## DE Montagedaten

- Trennen Sie vor dem Anschluss die Stromversorgung.
- Dieses Gerät darf nur von einer Elektrofachkraft oder einer entsprechend qualifizierten Person angeschlossen werden.
- Zum Dimmen muss ein Dimmer oder Dimmer-System verwendet werden, welches für elektronische LED-Vorschaltgeräte geeignet ist.
- Verwenden Sie die gleiche maximale Anzahl der Lampen pro Leitungsschutzschalter wie für die empfohlene Anzahl handelsüblicher 50W Halogenlampen.
- Collingwood Lighting empfiehlt die folgenden maximalen Belastungen, um die Funktionalität des Treibers beim Dimmen mit geeigneten, handelsüblichen Netzspannungs-Wanddimmern zu gewährleisten:
  - 4 Leuchten an einem 250W Dimmer
  - 8 Leuchten an einem 500W Dimmer
  - 15 Leuchten an einem 1000W Dimmer
- Die oben genannten Werte sind Richtwerte. Alle Anlagen müssen den entsprechenden Normen entsprechen.
- Leistungsfaktor 0,92